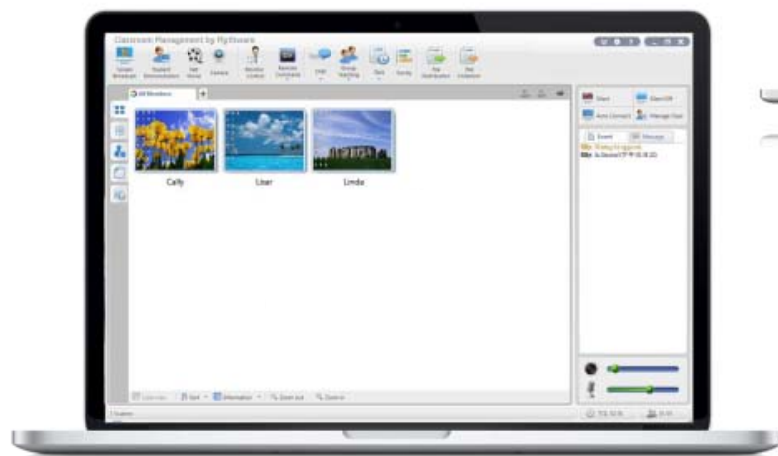


Classroom Management Windows Version

Win 8
Wireless



- ช่วยควบคุมความตั้งใจของผู้เรียน
- อาจารย์เพียงคนเดียว สามารถสอนและควบคุมการเรียนของผู้เรียนทั้งห้องได้แบบ 1 : 1 โดยไม่ต้องใช้ผู้ช่วยสอนหลายคน
- ควบคุมความตั้งใจ และกระตุ้นการเรียนรู้ของผู้เรียนได้เป็นอย่างดี
- รองรับการสอนในทุกช่วง ตั้งแต่ ก่อนสอน, ขณะสอน, ฝึกปฏิบัติ จนถึงทดสอบ
- ไม่ต้องใช้อุปกรณ์การสอนราคาแพง
- คุ่มค่า ราคาประหยัด
- รองรับ Win 2000, 2003, XP, Vista, 2008, 7, 8

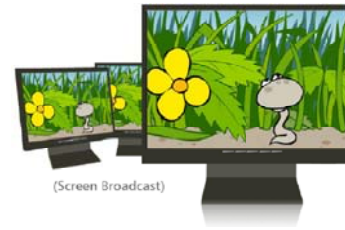
- Screen Broadcast
- Student Demonstration
- Net Movie
- Camera Broadcast
- Group Management
- Group Chat/ Topic Chat
- Group Teaching
- Monitor & Control
- Remote Command
- Remote Setting
- Quiz/ Survey
- Quiz by Answer Sheet
- File Distribution/ Submit
- Web/ Application Policy
- USB/ CD/ Printer Control
- Message/ Event
- Silence On/ Off
- Thumbnail View
- Auto Connection

Interactive Teaching & Learning

Classroom Management นี้สร้างขึ้นเพื่อช่วยให้ผู้สอนสามารถสอนได้แบบ 1 : 1 โดยไม่ต้องใช้ผู้ช่วยสอนหลายคนหรืออุปกรณ์การสอนราคาแพง ด้วยฟังก์ชันที่หลากหลายช่วยให้ผู้สอนเพิ่มความน่าสนใจในบทเรียนและควบคุมความตั้งใจของผู้เรียนได้อย่างมีประสิทธิภาพ

High Speed Screen Broadcast

- แพร่ภาพหน้าจอและเสียงเครื่องผู้สอนไปยังเครื่องผู้เรียนเครื่องใดเครื่องหนึ่งหรือทุกเครื่องพร้อมกันได้
- บันทึกหน้าจอและเสียงจากไมโครโฟนของเครื่องผู้สอนสำหรับนำไปศึกษาต่อหลังเลิกเรียนได้



Student Demonstration

- ผู้สอนสามารถมอบหมายให้ผู้เรียนคนใดคนหนึ่งทำหน้าที่สอนเพื่อนๆ หรือสาธิตการทำงานแทนผู้สอนได้ โดยในขณะที่สอนสามารถส่งภาพหน้าจอของผู้เรียนคนนั้นไปยังเครื่องผู้เรียนคนอื่นๆ และพูดพร้อมๆ กับสาธิตได้

Message

- ผู้สอนและผู้เรียนส่งไฟล์หากันได้

Camera

- ต่อเว็บแคมกับเครื่องผู้สอนเพื่อแพร่ภาพการสอนจากกล้องไปยังเครื่องผู้เรียนได้

File Management

- ส่งไฟล์ไปยังโฟลเดอร์ที่ต้องการในเครื่องผู้เรียนได้
- รับไฟล์จากเครื่องผู้เรียนเวลาใดก็ได้
- ผู้เรียนส่งไฟล์ยังเครื่องผู้สอนในขณะที่ทำการสอนอยู่ได้

Net Movie

- ผู้สอนสามารถส่งเล่นซีดี, ดีวีดี หรือไฟล์มีเดียชนิดต่างๆ จากเครื่องผู้สอนไปยังเครื่องผู้เรียนทุกเครื่องพร้อมกันได้โดยไม่กระตุก มีฟังก์ชันการสั่งงานเหมือนกับเครื่องเล่นวีซีดีโดยทั่วไป

Multiple Voice Interaction

- กระจายเสียงจากผู้สอนไปยังผู้เรียนที่ต้องการได้
- ผู้สอนและผู้เรียนสนทนากันในขณะที่เรียนได้
- ตรวจสอบเสียงของผู้เรียนได้แบบ Real-time

Login Mode Management

- ผู้เรียนเลือกผู้สอนที่จะลัดคิวได้
- เครื่องผู้เรียนติดต่อกับเครื่องผู้สอนที่อยู่ใน Channel เดียวกันได้โดยอัตโนมัติ **New!**



Group Collaboration

Group Teaching

- ผู้สอนสามารถแบ่งผู้เรียนออกเป็นกลุ่มๆ และแต่งตั้งหัวหน้ากลุ่มเพื่อทำการสอนกันเองภายในกลุ่มได้
- ผู้สอนสามารถตั้งฟังก์ชันที่ต้องการใช้ในการสอนให้กับหัวหน้ากลุ่มได้

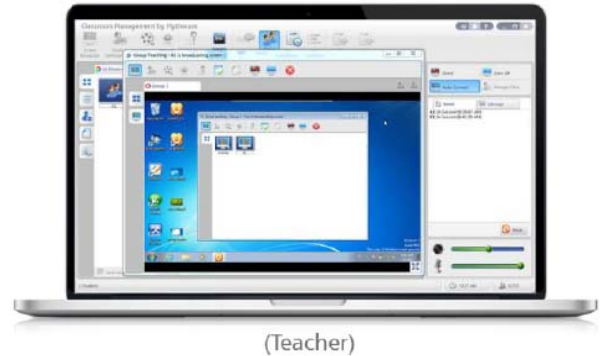


Group Chat

- ผู้สอนสามารถสื่อสารกับผู้เรียนในกลุ่มเดียวกันได้ผ่านข้อความ, การวาด และเสียงจากไมโครโฟน

Topic Chat

- ผู้สอนสามารถสร้างหัวข้อในการสนทนาได้หลายหัวข้อและผู้เรียนจะเลือกเข้าร่วมการสนทนาในหัวข้อใดก็ได้



Effective Control & Assist

Monitor & Control

- ตรวจสอบหน้าจอเครื่องผู้เรียนเครื่องใดเครื่องหนึ่งหรือทั้งหมดในหน้าจอเดียว
- ควบคุมเครื่องผู้เรียนเครื่องใดเครื่องหนึ่งหรือทั้งหมดได้
- ให้ความช่วยเหลือผู้เรียนโดยการรีโมทหน้าจอได้

Student Policy

- ห้ามและอนุญาตให้ใช้งาน เว็บไซต์, แอปพลิเคชัน, USB, CD และ เครื่องพิมพ์ที่กำหนดไว้ได้



Silence

- ผู้สอนสามารถล็อคหน้าจอเครื่องผู้เรียนไม่ให้ทำงานอื่นได้ เพื่อให้ผู้เรียนสนใจในบทเรียนเท่านั้น
- ผู้สอนสามารถล็อคเมาส์และคีย์บอร์ดเครื่องผู้เรียนในเวลาเดียวกันได้

Student Registration

- ก่อนทำการสอน ผู้เรียนต้องลงทะเบียนและกรอกข้อมูลของตนก่อนจึงจะเรียนได้

Remote Command

- ผู้สอนสามารถทำการ รีบูท, ปิดเครื่องผู้เรียน, เปิด-ปิดโปรแกรม และ เปิดเว็บไซต์ โดยการรีโมทเครื่องผู้เรียนจากเครื่องผู้สอน

Remote setting

- ตั้งค่าต่างๆในเครื่องผู้เรียนได้ตามต้องการ โดยการรีโมท เช่น

Display

- ล็อค Process ในเครื่องผู้เรียน เพื่อป้องกันผู้เรียนปิดโปรแกรมและไม่ยอมเรียน **New!**
- ล็อคหน้าจอเครื่องผู้เรียนหลังจากเน็ตเวิร์กขาดการติดต่อ **New!**

Assessment

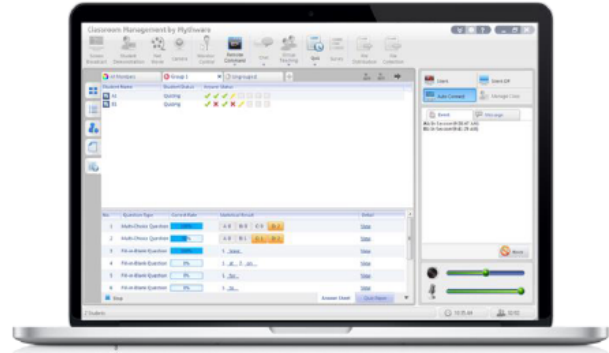
Standard Quiz

- สามารถสร้างกระดาษคำตอบในระบบได้ รองรับรูปแบบคำถามได้ 4 แบบ ได้แก่ ตัวเลือก, ถูก-ผิด, เขียนตอบ และ เติมคำในช่องว่าง
- ส่งข้อสอบไปยังเครื่องผู้เรียนและเริ่มทำการสอบได้ทันที
- หลังจากเก็บกระดาษคำตอบแล้วสามารถตรวจและรวมผลคะแนน พร้อมส่งผลการสอบกลับไปยังผู้เรียนได้อัตโนมัติ



Quiz by Answer Sheet

- ผู้สอนสามารถสร้างข้อสอบจากโปรแกรม Word และนำเข้ามาภายในโปรแกรมได้
- ส่งออกผลการสอบของผู้เรียนแต่ละคนได้รูปแบบของ Html



Survey

- ผู้สอนสามารถทดสอบการเรียนรู้ของผู้เรียนด้วยการให้ตอบคำถามเพียงคำถามเดียว
- ทราบผลทันทีเมื่อหมดเวลา

System Requirements

Operating System

Windows XP/SP1/SP2/SP3
Windows Server 2003/SP1/SP2
Windows Vista/SP1/SP2
Windows Server 2008

Windows 7/SP1
Windows 7 64bits
Windows 8 Desktop 32 bits/ 64 bits

Hardware Requirements

Teacher Side

Minimum Requirements CPU P4 2.8G, 1Gbytes Memory, 128Mbytes Display Card

Recommended Requirements CPU Core 2 E6300, 2Gbytes Memory, 256Mbytes Display Card

Student Side

Minimum Requirements CPU Celeron 1G, 512Mbytes Memory, 128Mbytes Display Card

Recommended Requirements CPU Core 2 E4300, 1Gbytes Memory, 128Mbytes Display Card

Network Requirements

Cable Network:

10Mbytes/100Mbytes/1000Mbytes Shared Network or Switched Network

Wireless Network:

802.11b/g/n Wireless Network

Feature List

Screen Broadcast

- แพร่ภาพหน้าจอของเครื่องผู้สอนไปยังเครื่องผู้เรียนเครื่องใดเครื่องหนึ่งหรือหลายเครื่องพร้อมกันได้
- ผู้สอนสามารถกระจายเสียงของผู้สอนและบันทึกขั้นตอนการ Screen broadcast ได้
- ผู้สอนสามารถใช้ "Screen Pen" เพื่อบันทึก เขียน หรือเน้นข้อความสำคัญบนหน้าจอได้
- สลับหน้าจอเครื่องผู้เรียนระหว่างขนาดปกติและเต็มหน้าจอได้
- ปรับตั้งค่า properties ของหน้าจอได้
- บันทึกเสียงไมโครโฟนจากเครื่องผู้สอนได้ **NEW**

Student Demonstration

- ผู้สอนสามารถเลือกผู้เรียนมาได้หนึ่งคนเพื่อให้สาธิตหน้าจอกการทำงานให้ผู้เรียนคนอื่นได้ดู ในขณะที่กำลังสาธิต ผู้สอนสามารถพูดแนะนำผ่านระบบได้ด้วย **NEW**
- สลับหน้าจอเครื่องผู้เรียนระหว่างขนาดปกติและเต็มหน้าจอในขณะที่ทำการสาธิตได้ ผู้สอนสามารถตรวจสอบ, แบ่งปัน และควบคุมการสาธิตได้
- ผู้สอนสามารถเปลี่ยนโหมดเรียกดู (View mode) และคุณภาพการแสดงผลของเครื่องผู้เรียนขณะทำการสาธิตได้
- ผู้สอนสามารถรีโมทเปิดแอปพลิเคชันของเครื่องผู้เรียน, ใช้ฟังก์ชัน Screen pen และบันทึกหน้าจอได้

Net Movie

- เล่นไฟล์มีเดียและส่งไปยังหน้าจอเครื่องผู้เรียนเครื่องใดเครื่องหนึ่งหรือทุกเครื่องพร้อมกันได้
- รองรับไฟล์มีเดียที่ใช้กันโดยทั่วไปได้ทุกชนิด
- สลับหน้าจอเครื่องผู้เรียนระหว่างขนาดปกติและเต็มหน้าจอได้
- ผู้สอนสามารถเล่น, หยุดชั่วคราว และหยุดการเล่นไฟล์นั้น รวมถึงเลือกเล่นไฟล์มีเดียก่อนหน้าหรือไฟล์ถัดไปได้ตามต้องการ
- ปรับระดับเสียงได้
- แสดงรายการที่เล่น เพิ่มหรือลบรายการได้
- มีโหมดการเล่นไฟล์ 4 โหมด ได้แก่ : ปกติ, เล่นซ้ำรายการเดียว, เล่นซ้ำทั้งหมด และสุ่ม (shuffle)

Camera

- ผู้สอนสามารถกระจายภาพจากกล้องที่เครื่องผู้สอนส่งไปยังเครื่องผู้เรียนเครื่องใดเครื่องหนึ่งหรือหลายเครื่องพร้อมกันได้
- สลับหน้าจอเครื่องผู้เรียนระหว่างขนาดปกติและเต็มหน้าจอได้

Group Chat

- ผู้สอนสามารถแบ่งผู้เรียนออกเป็นกลุ่มๆและเริ่มต้นการสนทนาแบบกลุ่ม (group chat)
- ผู้สอนสามารถเลือกกลุ่มที่จะเข้าร่วมการสนทนาได้
- รองรับการสื่อสารในแบบ ข้อความ, อีโมติคอน (Emoticons), ภาพ และการเขียนด้วยมือ
- ผู้เรียนในกลุ่มเดียวกันสามารถสนทนา(Voice) กันเองได้ **NEW**
- ผู้สอนเลือกที่จะอนุญาตหรือปฏิเสธการส่งข้อความจากผู้เรียนหรือไม่ก็ได้

- แสดงรายชื่อสมาชิกที่อยู่ในกลุ่มเดียวกัน
- ผู้สอนสามารถแชร์ไฟล์กับผู้เรียน และผู้เรียนที่อยู่ในกลุ่มเดียวกันสามารถดาวน์โหลดไฟล์นั้นได้
- ผู้สอนและผู้เรียนสามารถตรวจสอบประวัติการสนทนาได้

Topic Chat

- ผู้สอนตั้งหัวข้อสนทนาที่แตกต่างกันได้และผู้เรียนก็เลือกได้ว่าต้องการเข้าร่วมการสนทนาในหัวข้อ
- รองรับการสื่อสารในแบบ ข้อความ, อีโมติคอน (Emoticons), ภาพ และการเขียนด้วยมือ
- ผู้เรียนในกลุ่มเดียวกันสามารถสนทนา(Voice) กันเองได้ **NEW**
- แสดงรายชื่อสมาชิกในหัวข้อเดียวกัน
- ผู้สอนสามารถแชร์ไฟล์กับผู้เรียน และผู้เรียนที่อยู่ในหัวข้อเดียวกันสามารถดาวน์โหลดไฟล์นั้นได้
- ผู้สอนและผู้เรียนสามารถตรวจสอบประวัติการสนทนาได้

Group Teaching

- ผู้สอนแบ่งผู้เรียนออกเป็นกลุ่มๆและเริ่มทำการสอนแบบ Group teaching ได้
- ผู้สอนสามารถสอนในรูปแบบที่แตกต่างกันสำหรับแต่ละกลุ่มได้
- การสอนแบบ Group teaching มี 2 แบบ คือ : ทุกกลุ่ม (all groups teaching)และ บางส่วนของกลุ่ม (part of groups teaching)
- หน้าจอเครื่องผู้เรียนสามารถแสดงข้อมูลของผู้เรียนในกลุ่มเดียวกันได้
- หน้าจอเครื่องผู้สอนสามารถแสดงรายชื่อกลุ่ม และผู้สอนสามารถเปลี่ยนแปลงแก้ไขกลุ่มต่างๆได้
- ผู้สอนแต่งตั้งหัวหน้ากลุ่มของแต่ละกลุ่มเพื่อให้ทำงานที่ได้รับมอบหมายได้
- ผู้สอนตั้งค่าฟังก์ชันให้กับหัวกลุ่มเพื่อใช้ในการสอนได้

Quiz (การสอบย่อย)

- ส่งแบบทดสอบไปยังเครื่องผู้เรียนเครื่องใดเครื่องหนึ่งหรือหลายเครื่องพร้อมกันได้
- ผู้สอนสร้างและแก้ไขแบบทดสอบได้ด้วยตัวเอง ระบบรองรับรูปแบบคำถามได้ 4 รูปแบบ ได้แก่ ตัวเลือก, ถูก-ผิด, เขียนตอบ และ เติมคำในช่องว่าง
- ผู้สอนตั้งเวลาสอบได้
- ผู้สอนสามารถหยุดชั่วคราว, เลื่อนสอบ, ดำเนินการสอบต่อ และหยุดการทดสอบได้
- แสดงรายชื่อผู้สอบ, เวลาคงเหลือ และสถานะผู้เรียนในเวลาสอบได้
- เก็บกระดาษคำตอบอัตโนมัติหลังจากที่สอบเสร็จและเก็บกระดาษคำตอบก่อนหมดเวลาได้ด้วย
- ผู้สอนให้คะแนนได้โดยตรงหลังจากที่เก็บกระดาษคำตอบทั้งหมดแล้ว
- ผู้สอนเพิ่มคำแนะนำในคำถามแต่ละข้อและส่งผลกลับไปยังผู้เรียนในรูปแบบของ HTML
- ผู้สอนสามารถตรวจสอบข้อมูลการสอบ, คะแนนและกราฟสถิติได้

Test

- ส่งแบบทดสอบให้กับผู้เรียนคนใดคนหนึ่งหรือหลายคนพร้อมกันได้
- นำเข้าข้อสอบจากไฟล์ Word ได้ **NEW**
- ผู้สอนสร้างและแก้ไขแบบทดสอบได้ด้วยตัวเอง ระบบรองรับรูปแบบคำถามได้ 4 รูปแบบ ได้แก่ ตัวเลือก, ถูก-ผิด, เขียนตอบ และ เติมคำในช่องว่าง

- ผู้สอนเก็บรูปแบบกระดาษคำตอบไว้ใช้ในครั้งต่อไปได้
- ผู้สอนส่งออกผลสอบในรูปแบบ HTML ได้ **NEW**

Survey

- ส่งแบบสอบถามไปยังผู้เรียนคนเดียวคนหนึ่งหรือหลายคนพร้อมกันได้
- ผู้สอนตั้งได้ครั้งละ 1 คำถามในแต่ละครั้ง
- รองรับแบบสอบถามได้ 2 แบบ ได้แก่ : ตัวเลือก และ ถูก-ผิด
- ผู้สอนตั้งระยะเวลาได้
- ผู้สอนเปิดและบันทึกแบบสอบถามได้ **NEW**
- คิดคะแนนอัตโนมัติ และแสดงผลในรูปแบบ

Monitor & Control

- รีโมทหน้าจอเครื่องผู้เรียนเครื่องใดเครื่องหนึ่งหรือหลายเครื่องพร้อมกันได้
- สลับหน้าจอระหว่างขนาดปกติและเต็มหน้าจอในขณะที่กำลังรีโมทหน้าจอเครื่องผู้เรียนเครื่องใดเครื่องหนึ่งได้
- ผู้สอนสามารถตรวจสอบ, แชร์ และควบคุมการทำงานของเครื่องผู้เรียนขณะกำลังรีโมทได้
- ผู้สอนเปลี่ยนโหมดเรียกดู (View mode) และคุณภาพการแสดงผลของเครื่องผู้เรียนขณะทำการรีโมทได้
- ผู้สอนรีโมทเปิดแอปพลิเคชันที่เครื่องผู้เรียน, เปิดใช้ฟังก์ชัน "Screen Pen" และทำการบันทึกหน้าจอขณะทำการรีโมทได้

Policy View

- ผู้สอนสามารถตั้งค่าการใช้งานให้กับเว็บไซต์, แอปพลิเคชัน, USB disk, CD และเครื่องพิมพ์ได้
- ผู้สอนตั้งค่า Policy ที่แตกต่างกันให้กับผู้เรียนแต่ละคนได้
- Policy สำหรับเว็บไซต์และแอปพลิเคชันมี 3 แบบ ได้แก่ : ใช้ได้ทั้งหมด(all open), ใช้ได้เฉพาะรายชื่อใน white list และใช้ไม่ได้เฉพาะรายชื่อใน black list
- Policy สำหรับ USB disk and CD มี 4 แบบ ได้แก่ : open, read only, no execute และ block all
- Policy สำหรับ เครื่องพิมพ์มี 2 แบบ ได้แก่ : พิมพ์ได้และพิมพ์ไม่ได้
- ผู้สอนตรวจสอบ policy ปัจจุบันของผู้เรียนได้

Remote Command

- ผู้สอนสามารถรีโมทเปิด-ปิดแอปพลิเคชันในเครื่องผู้เรียนได้
- ผู้สอนรีโมทเปิดเว็บไซต์ในเครื่องผู้เรียนได้ **NEW**
- ผู้สอนรีโมทเปิด-ปิด-รีสตาร์ทเครื่องผู้เรียนได้ **NEW**

Remote Settings

- ผู้สอนตั้งค่าเครื่องผู้เรียนได้ เช่น ตั้งค่าการแสดงผล, Proxy Server, Themes, Desktop, Power Schemes, Screen Saver ฯลฯ
- ผู้สอนล็อกโปรเซสหน้าจอเครื่องผู้เรียนได้หลังจากที่เน็ตเวิร์กขาดการเชื่อมต่อ **NEW**

File Distribution

- ผู้สอนส่งไฟล์ไปยังเครื่องผู้เรียนเครื่องใดเครื่องหนึ่งหรือหลายเครื่องพร้อมกันได้ เพิ่มไฟล์ที่จะส่งง่ายๆ ด้วยวิธีการลากและวาง

- กรณีที่ไฟล์ที่ส่งซ้ำกับที่มีในเครื่องผู้เรียนอยู่แล้ว ผู้สอนเลือกได้ว่าจะหยุดการส่งหรือให้เขียนทับไฟล์เก่าไปเลย
- กรณีที่เกิดปัญหาขณะส่ง ผู้สอนเลือกได้ว่าจะให้หยุดการส่งทันทีหรือให้ดำเนินการส่งต่อไป
- เรียกดูได้ 3 โหมด ได้แก่ : ไอคอนใหญ่, รายการ และรายละเอียด

File Collection

- เก็บไฟล์จากเครื่องผู้เรียนได้
- ผู้สอนตรวจสอบสถานะของการรับไฟล์
- ผู้สอนเลือกที่จะรับหรือปฏิเสธการส่งไฟล์จากผู้เรียนได้
- ผู้สอนจำกัดขนาดและจำนวนของไฟล์ได้
- ผู้สอนเปลี่ยนโฟลเดอร์เริ่มต้นสำหรับรับไฟล์ได้

Manage Class

- นำเข้า Class model ได้ **NEW**
- สร้าง, แก้ไข, เปิดใช้งาน Class และ บันทึก Class model ไว้ใช้ในครั้งต่อไปได้
- ระบบถูกออกแบบให้ผู้เรียนต้องลงทะเบียนเข้าระบบก่อนจึงจะใช้ได้ ดังนั้นผู้สอนจึงสามารถเช็คข้อมูลผู้เรียนได้อย่างง่ายดาย
- หลังจากที่ผู้เรียนทั้งหมดลงทะเบียนเรียบร้อยแล้ว ฟังก์ชันการลงทะเบียนในเครื่องผู้สอนจะหยุดทำงานอัตโนมัติ **NEW**

Class Model

- ผู้สอนตรวจสอบผู้เรียนได้จาก Thumbnail ที่ปรากฏในหน้าจอ
- ผู้สอนจัดเรียงผู้เรียนได้ตามชื่อ, สถานะ หรือ IP address

Silent

- เมื่อผู้สอนใช้ฟังก์ชัน Silence เม้าส์และคีย์บอร์ดจะถูกล็อค หน้าจอเครื่องผู้เรียนจะเป็นสีดำ เพื่อให้ผู้เรียนไม่สามารถทำงานอย่างอื่นได้ จะได้มีความตั้งใจในบทเรียนมากขึ้น
- หน้าจอในขณะที่ใช้ฟังก์ชันนี้จะแสดงแบบเต็มหน้าจอ ผู้สอนเลือกที่จะใส่ข้อความใดลงไปก็ได้
- ผู้สอนยกเลิกการใช้งานฟังก์ชันนี้ได้

Login Mode **NEW**

- ผู้สอนล็อคอินเข้าชั้นได้โดยชื่อผู้สอนหรือ Channel ID
- เมื่อผู้สอนล็อคอินเข้ามาแล้ว ผู้เรียนสามารถเลือกผู้สอนได้จากชื่อที่ปรากฏ
- ผู้เรียนจะถูกเชื่อมต่อกับผู้สอนที่อยู่ใน Channel เดียวกันอัตโนมัติเมื่อผู้สอนล็อคอินเข้ามาโดยใช้ channel ID

Message and Event

- ผู้สอนตรวจสอบข้อมูลของผู้เรียนในด้านต่างๆได้เช่น การยกมือ, การลืดอกเอาท์ ฯลฯ
- ผู้สอนสามารถลืดอกผู้เรียนไม่ให้ยกมือถามผ่านระบบได้ **NEW**
- ผู้สอนและผู้เรียนสามารถสื่อสารกันได้ผ่านการส่งข้อความ
- ผู้สอนส่งข้อความหาผู้เรียนที่ต้องการหรือผู้เรียนทั้งหมดก็ได้ **NEW**

Volume Control

- สามารถปรับระดับเสียงจากการเล่นและไม่โครโฟนทางหน้าจอหลัก

WAC RESEARCH CO.,LTD.
Tel. 02-5303809-10, 02-538-1038,
02-539-9352 Fax. 02-5383098
E-mail : sales@wacinfotech.com
Website : www.wacinfotech.com